



# DOSSIER TECHNIQUE

# Cie WANTED POSSE

## " RACINES "

Création 2008-2009

Manager : Njagui HAGBE  
Mobile : 07.62.83.23.07  
Mail : [cie.wantedposse@gmail.com](mailto:cie.wantedposse@gmail.com)

# FICHE TECHNIQUE

## A FOURNIR PAR LE THEATRE :

### PLATEAU :

Ouverture de 10 m + dégagement en coulisse (2m cour et jardin)

Profondeur 10 m

Hauteur minimum 10 m

Pendrillonnage à l'Italienne (8 pendrillons)

Machine à brouillard

Tapis de danse noir

Rideau fermé pour le début du spectacle

Scène Lavée

### LOGES :

10 personnes

Catering : Eau minérale, fruits, Fruits secs, Bonbons, Chocolats, Barre chocolatée

Un fer à repasser

Repas chauds pour 10 personnes

### SON :

1 lecteur CD et mini disc

1 console 16/4/2

1 EQ stéréo 2 x 31 bandes

### Diffusion :

4 retours sur scène type Audio 33

1 Système façade : MBP 600

2 Subass MPB 1200

# PLANNING TECHNIQUE

Contact téléphonique : OLIVIER JONDOT

Tel : 06.64.42.70.96

Arrivée du régisseur l'avant veille du spectacle au soir. Arrivée de la compagnie la veille du spectacle au soir. Montage la veille du spectacle. 6 services de 4h (3 la veille du spectacle et 3 le jour du spectacle).

## VEILLE DU SPECTACLE :

9h/13h : montage son, lumière, plateau

1 régisseur  
2 électros  
1 régisseur plateau  
1 machiniste  
1 régisseur son

14h/18h : montage + réglages

même équipe

20h/00h : suite montage + réglages

même équipe

## JOUR DU SPECTACLE :

9h/13h : Balance son, conduite

1 régisseur lumière

14h/18h : arrivée des danseurs, répétition

18/20h : pause

20h/24 : mise en place, spectacle, démontage

1 régisseur lumière  
1 régisseur son  
1 électro

## FICHE TECHNIQUE Racine


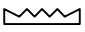
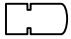

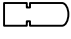
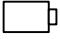
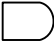






Contact :

Administrateur : Juliette Franz 06 52 51 40 07

Régisseur Lumière : Olivier Jondot 0664427096

### LISTE DE MATERIEL

Jeux d'orgue type AVAB (Presto, Pronto, Congo)

- |                  |   |           |  |   |      |
|------------------|---|-----------|--|---|------|
| - Dec. 713 Sx -> |   | (2)       | - Stroboscope ->   |   | (1)  |
| - Dec. 613 Sx -> |  | (4)       | - Pied ->  |  | (11) |
| - Dec. 614 Sx -> |  | (10)      | - Machine a brouillard<br>(MDG 3000) + ventilateur ->  |  | (1)  |
| - Pc 2Kw ->      |  | (4)       | Si vous n'avez pas de machine a brouillard<br>prevoir une plaque electrique + du sel a<br>fume |   |      |
| - Pc 1Kw ->      |  | (5)       |  |   |      |
| - Par Cp62 ->    |  | (41)      |  |   |      |
| Cp61 ->          |  | (7)       |  |   |      |
| Cp60 ->          |  | (18)      |  |   |      |
| - ACL ->         |  | (1 serie) |  |   |      |
| - Bt 250w ->     |  | (1)       |  |   |      |

### GELATINES (fournie par le théâtre)

Lee : 013 - 017 - 022 - 115 - 132 - 136 - 152 - 164 - 179 - 242 - 725  
200 - 202 - 203 - 204

Rosco : 119 #

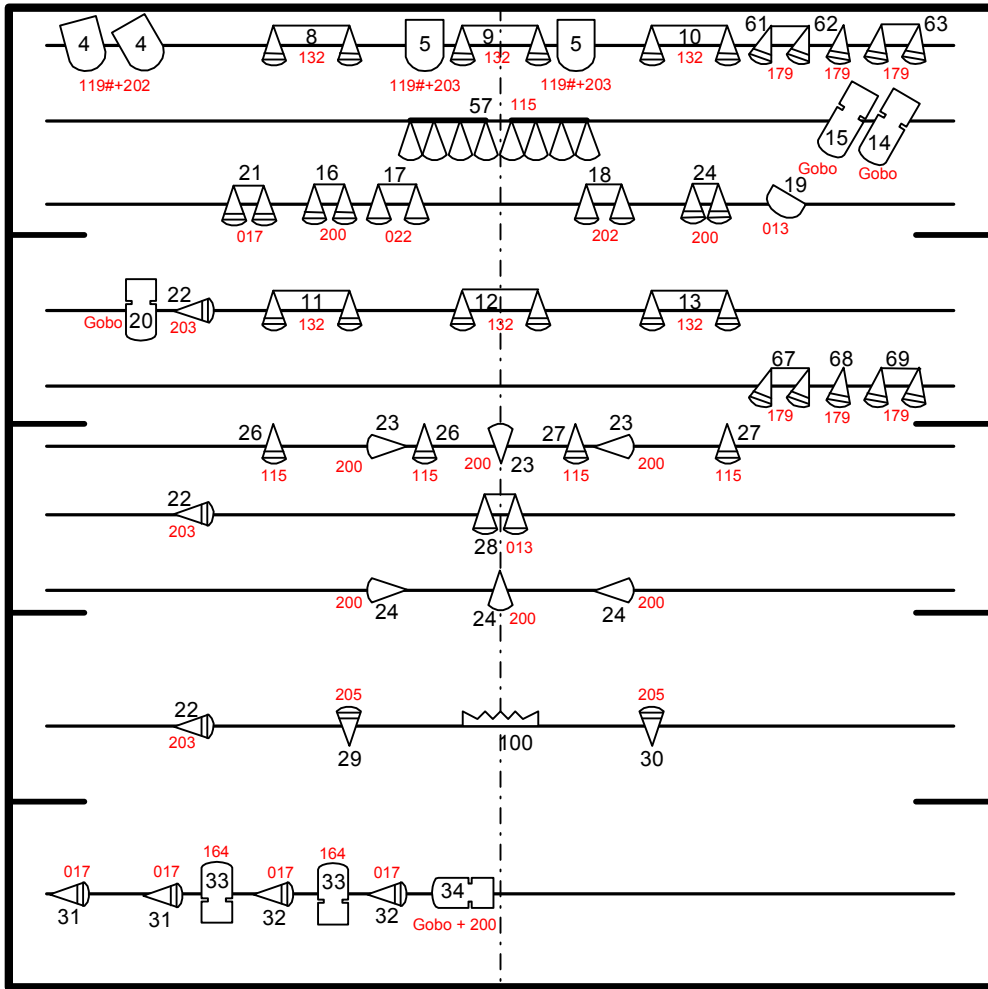
# Cie Wanted - Spectacle Racine

## Gelatines et Gobos

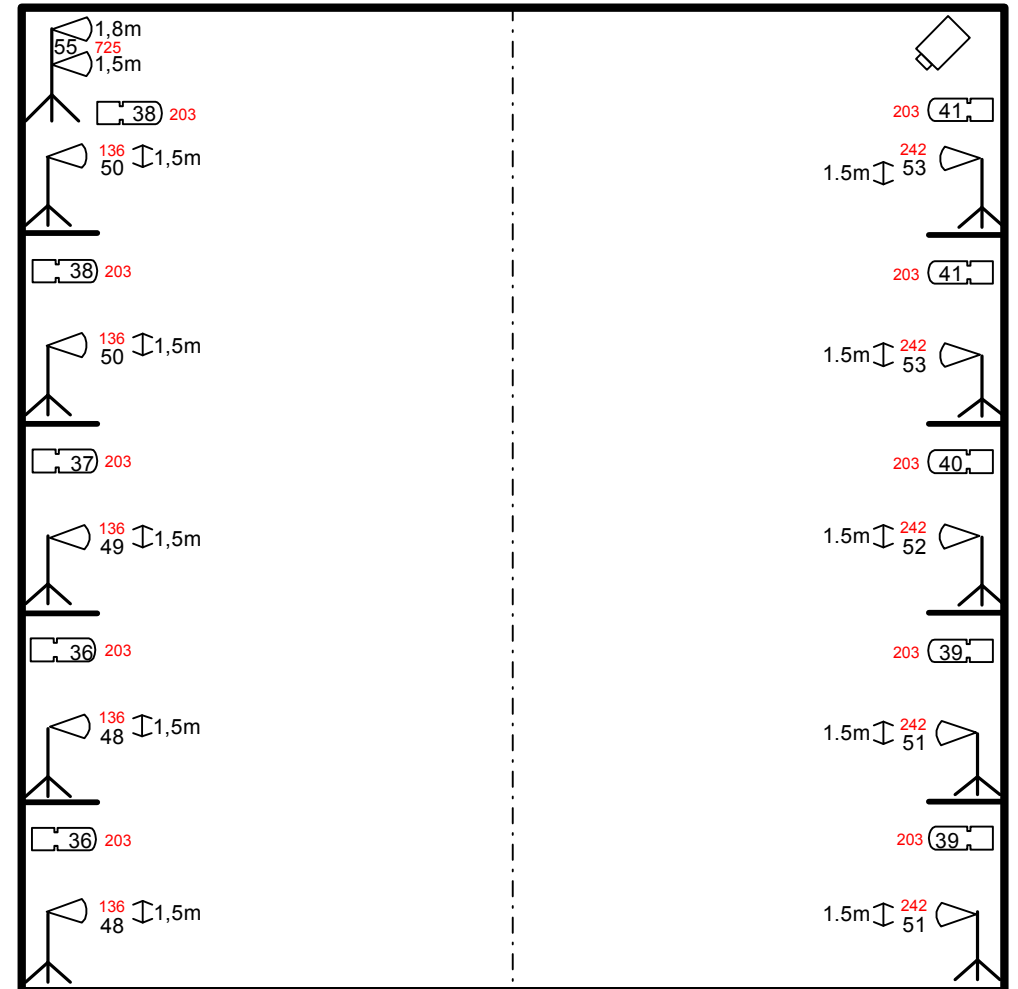
N° Gelatine	Format De Gelatines						
	Dec. 2kw	Dec. 1kw	Pc 2kw	Pc 1kw	Par 64	Bt 250w	ACL (1 serie)
Lee Filter							
13					2	1	
17					6		
22					2		
115					4		1
132					12		
136					5		
152				5			
164		2					
179					10		
242					5		
725					2		
200		1			10		
202			2				
203		10	2		3		
205					3		
Rosco Filter							
119#			4	5			
Gobos	2	2					

# Compagnie Wanted / plan de feux Racine

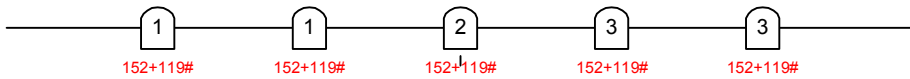
## Perches



## Sol



90 | 205



Echelle :  $\frac{1M}{\rule{1cm}{0.4pt}}$